



M. Alsolan



Carloni



G. Frappi



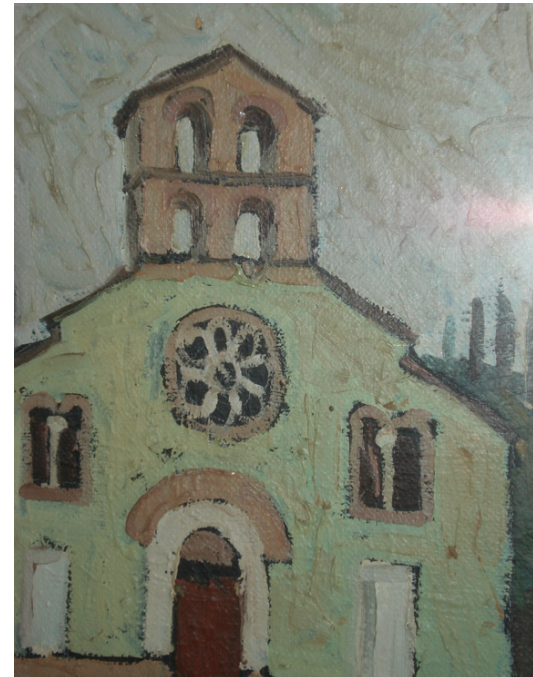
A. Minelli



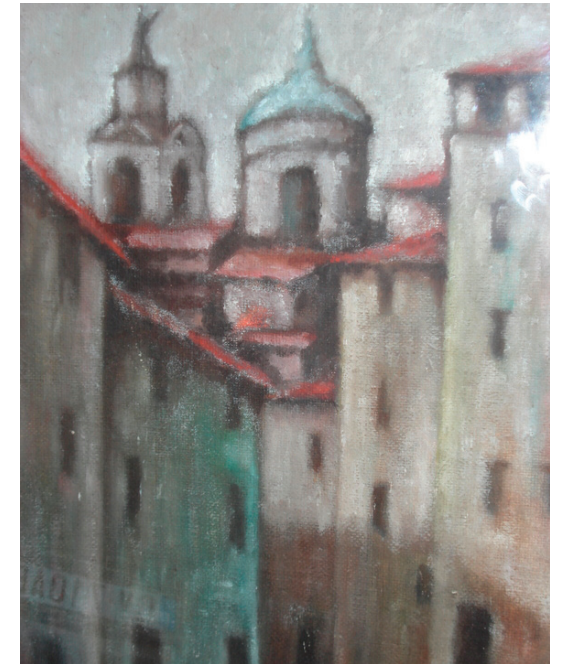
A. Barbaro



V. Donati



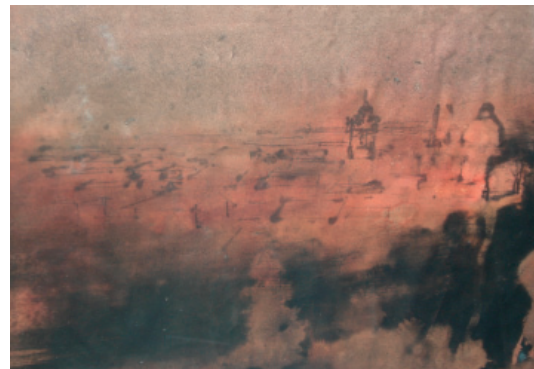
P. Magritilli



R. Morena



G. Bartoloni



Di Sanio



Marcelloni



A. Raponi



Biselli





C. Ruffinelli



F. Troiani



L. O. Valentini



F. Zamprota



Serrani

*Si ringraziano per il prezioso contributo*  
Conti Guglielmo e Paola Pandolfi Elmi

Dottor Filippo Lotti  
Avvocato Italo Tomassoni  
l'Artista Lidio Peponi



**PRO FOLIGNO**

# Artisti a Palazzo

**ASTA PUBBLICA**

Alsoltan **B**arbaro **B**artoloni **B**iselli  
**C**arloni **D**onati **D**i **S**anio **F**rappi  
**M**agritilli **M**arcelloni **M**inelli  
**M**orena **R**aponi **R**uffinelli **S**errani  
**T**roiani **V**alentini **Z**amprota

Una galleria di emozioni  
che testimoniano il valore dell'arte nel tempo.

Battitore d'Asta  
*Filippo Lotti* Managing Director Sotheby's

**FOLIGNO - 18 Ottobre 2008, ore 18**

Palazzo Pandolfi Elmi, Via Cesare Agostini, 21  
i quadri sono visionabili in anteprima presso il Palazzo Pandolfi Elmi  
nei giorni 16 e 17 Ottobre dalle ore 17 alle 19

[www.profoligno.it](http://www.profoligno.it)  
e-mail: [info@profoligno.it](mailto:info@profoligno.it)

Ingresso **L** ibero